

Hiscox Obras de Arte



¿Quién es Hiscox?

Hiscox es una compañía líder en seguros especializados, con sede en Bermudas, y con historia desde 1901.

No somos una aseguradora tradicional.

Nos enfocamos en clases específicas de negocios que otras compañías encuentran demasiado complicadas para asegurar.

Desafiamos los métodos convencionales de análisis de riesgo, lo cual nos permite ofrecer productos y servicios líderes en el mercado.

Hiscox y las Obras de arte

Asegurar obras de arte requiere un especialista. La pasión de Hiscox por el arte está en todo lo que hacemos, no solamente lo aseguramos, sino que lo coleccionamos, lo patrocinamos y lo promovemos.

Somos una compañía de seguros líder en la suscripción de productos que cubren obras de arte y objetos coleccionables, y tenemos vasta experiencia protegiendo sus bienes únicos y de valor.

Somos expertos en el manejo de siniestros de obras de arte. Nuestro equipo se ha involucrado atendiendo desde trabajos de restauración de arte contemporáneo o piezas frágiles, hasta la recuperación de obras robadas. Nuestra relación con el mundo artístico implica que si usted realiza un reclamo bajo su póliza, puede estar seguro que su caso va a ser tratado de la forma más delicada y profesional posible. Entendemos que su tiempo es valioso, usted podrá confiar en nosotros para que se realicen pagos de siniestros en forma rápida y eficiente.

La diversidad de arte que aseguramos es tan amplia como las personas que lo compran, venden y exhiben. También ofrecemos cobertura especializada para objetos coleccionables, incluyendo:

- Instrumentos musicales
- Autos clásicos
- Aeronaves antiguas
- Objetos deportivos de importancia histórica
- Estampillas

En resumen, cubrimos cualquier objeto que sea coleccionable y que tenga un valor que pueda pertenecer a:

- Coleccionistas privados
- Colecciones corporativas
- Museos y exhibiciones
- Distribuidores
- Galerías

Para conocer más sobre la colección de arte de Hiscox, visite: www.hiscoxcollection.com.

¿Por qué necesita una póliza de obras de arte?

Es posible que una póliza típica de propiedad que incluye un sublímite para obras de arte, no ofrezca una cobertura adecuada para una colección privada por las siguientes razones:

	Póliza de Propiedad	Póliza de Obras de Arte
Valuación	Requiere prueba de valuación.	La mayoría de las pólizas se trabajan sobre valor acordado.
Límite asegurado	Las obras de arte son un sublímite dentro de la póliza de propiedad.	El límite asegurado se basa en la exposición.
Cobertura	Frecuentemente se cubren riesgos nombrados únicamente.	Póliza de 'todo riesgo' más clara, con pocas exclusiones.
Pérdida de valor a raíz de un riesgo asegurado	No se cubre.	Cubierto.
Deducibles	Deducibles altos e inapropiados.	Sin deducible, excepto con respecto a terremoto.
Suscripción	Suscriptores generales de propiedad.	Suscriptores especializados en obras de arte.
Experiencia en siniestros	Los siniestros son manejados por suscriptores y ajustadores de propiedad que no están familiarizados con obras de arte.	Los siniestros son manejados por suscriptores y ajustadores expertos en obras de arte.

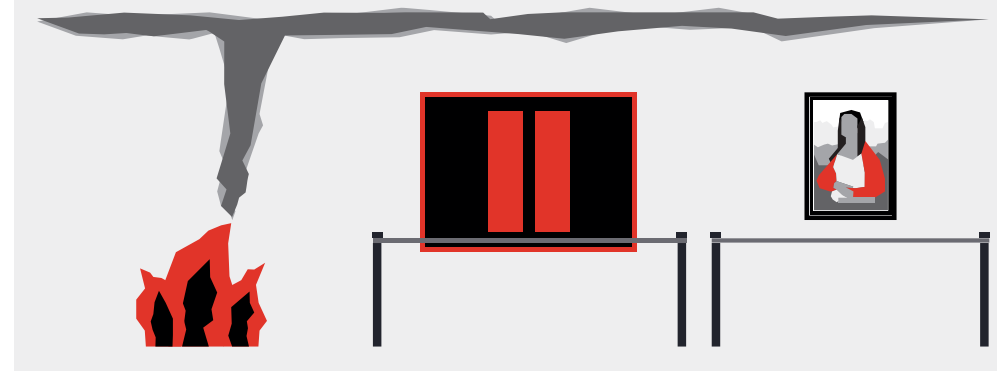
Una póliza especializada para obras de arte por lo general es más competitiva que una póliza de propiedad, y la cobertura es mejor.

Mito: mi mayor riesgo es robo

El tipo de siniestro que más se asocia con las obras de arte es robo. Esto es debido a que los robos de obras de arte son, por lo general, una gran noticia que a la prensa le gusta seguir. Sin embargo la mayor amenaza para su colección de obras de arte proviene de actividades cotidianas.

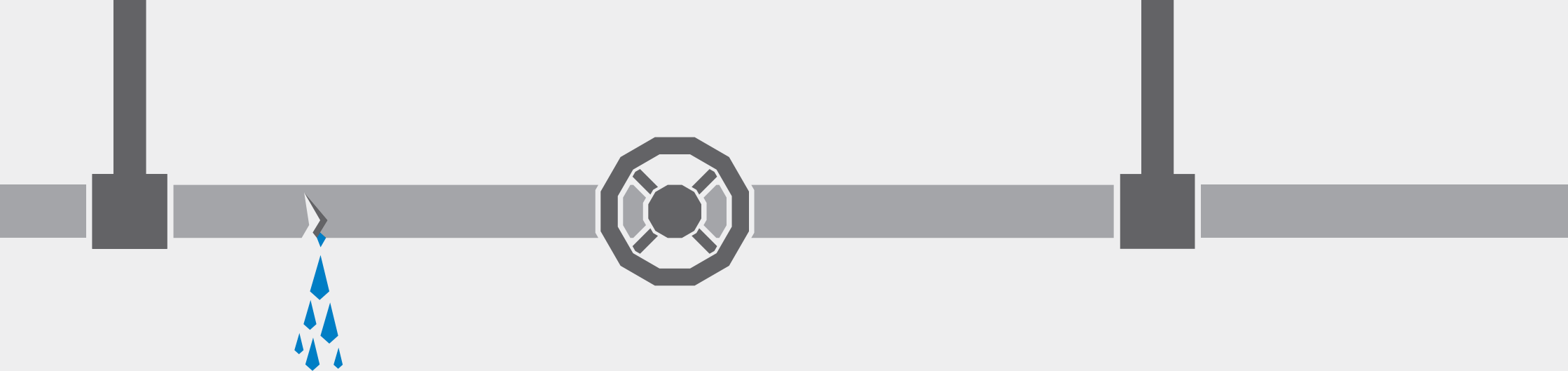
Por ejemplo:

- Un lienzo al óleo se daña accidentalmente mientras lo mueven o cuelgan en un muro
- Se producen daños por inundación como resultado de tormentas
- Un operador logístico pierde accidentalmente una escultura durante un traslado
- Pérdida de una colección completa a raíz de un incendio
- Empleada de servicio rompe accidentalmente una pieza de la colección mientras limpia la casa



Las deficiencias de una póliza no especializada ante siniestros de obras de arte

- **Robo** – una póliza de propiedad no pagará el siniestro a menos que se compruebe que hubo una entrada/salida forzada
- **Daños accidentales y por agua** – una póliza de propiedad tiene deducibles altos y los ajustadores sin experiencia son quienes manejan temas de depreciación / restauración
- **Incendio** – la cobertura para sus obras de arte se verá reducida por un incendio grave si la suma asegurada no es adecuada dentro de una póliza de propiedad
- **Desaparición misteriosa** – no lo cubre una póliza de propiedad



Posible escenario de siniestro

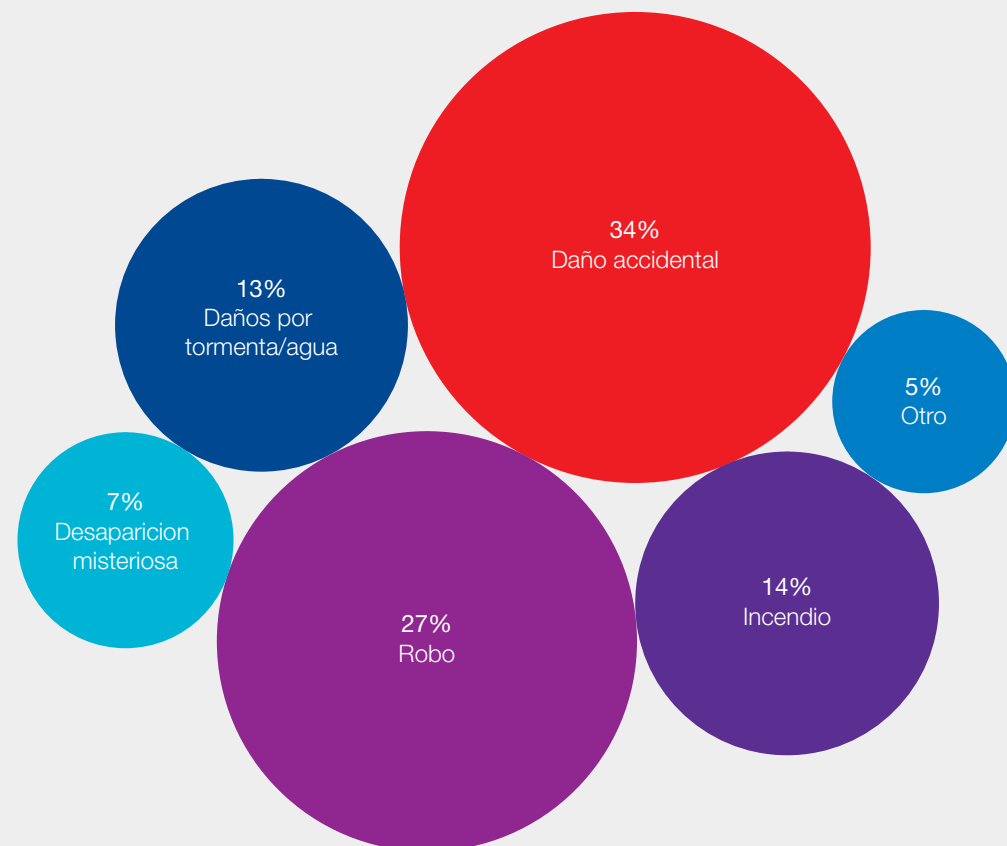
El siguiente ejemplo muestra la complejidad que puede llegar a tener un siniestro de obras de arte.

Mientras el asegurado está fuera de casa disfrutando de sus vacaciones, un óleo pintado por Picasso valuado en \$10m se daña como resultado de una filtración de agua a raíz de una tubería rota. Esto genera un reclamo bajo la póliza de obras de arte. El ajustador realiza la visita para examinar el daño y la pintura se envía al restaurador. La aseguradora paga el costo de restauración de la pintura. Después de los daños, el óleo se ha depreciado en un 20%. El asegurado recibe \$2m en adición a los costos de restauración como parte del ajuste del siniestro, lo cual no hubiera estado cubierto dentro de una póliza típica de propiedad.

Hay muchas variables al ajustar un siniestro de obras de arte. La mayoría de los reclamos que recibimos son por daños parciales y, en estos casos, nunca es fácil calcular la depreciación de la obra artística, ya que diferentes expertos pueden sugerir cifras enormemente distintas.

Aquí es donde se necesita a nuestros suscriptores y ajustadores expertos. Tener a Hiscox como su aseguradora garantiza que los reclamos van a ser tratados de forma rápida y justa.

Siniestros de obras de arte en los últimos 20 años



*Fuente: Departamento de Siniestros de Hiscox



Marigaby Mainero
Underwriter – Specialty Lines
Hiscox MGA, Miami

E maria.mainero@hiscox.com
T + 1 305 722 3751
M + 1 305 505 9428
www.hiscoxmga.com

La comunicación con el intermediario es únicamente informativa. La cobertura otorgada por los productos descritos en este documento está sujeta y regulada por los términos, condiciones y límites de cada póliza que se emita. Esta información no deberá ser utilizada para modificar ninguna póliza emitida. La cobertura se otorga a través de Hiscox Insurance Services Inc., con licencia de acuerdo a lo requerido por ley. Los productos descritos están suscritos por un sindicato de Lloyd's London. La publicación y entrega de esta información no es una oferta de venta por parte de Lloyd's para la compra de seguro de ningún riesgo. 14782 06/16